

Les altérations

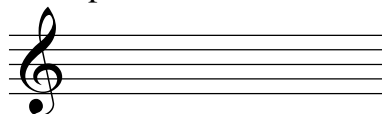
Les dièses: Ils servent à monter le son de la note d'un demi-ton.
Ils sont toujours écrits dans le même ordre: fa, do, sol, ré, la, mi, si.
Ils se placent toujours au même endroit sur la portée.



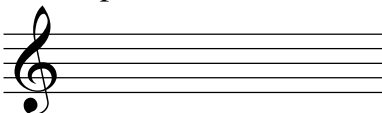
Les bémols: Ils servent à baisser le son de la note d'un demi-ton.
Ils sont toujours écrits dans le même ordre: si, mi, la, ré, sol, do, fa..
Ils se placent toujours au même endroit sur la portée.



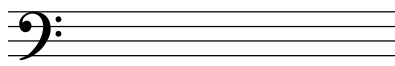
Place 2 dièses sur la portée.



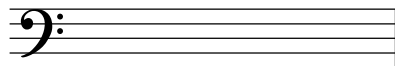
Place 3 bémols sur la portée.



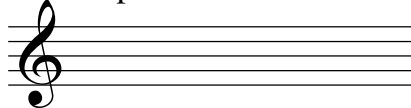
Place 4 dièses sur la portée.



Place 5 bémols sur la portée.



Place 7 dièses sur la portée.



Place 7 bémols sur la portée.

