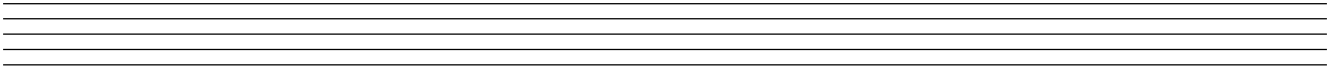


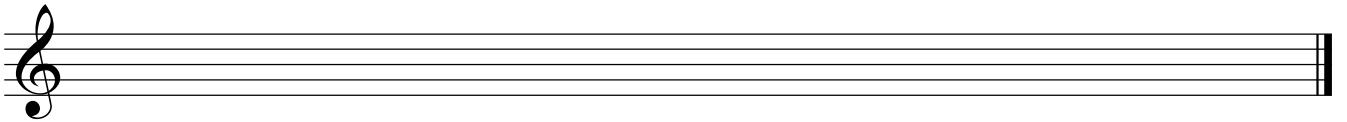
La portée, la clé et les mesures.

On écrit les notes sur la portée. Elle est composée de 5 lignes et 4 interlignes.
Colorie chaque interligne d'une couleur différente.



Au début de la portée,
on met toujours une clé.

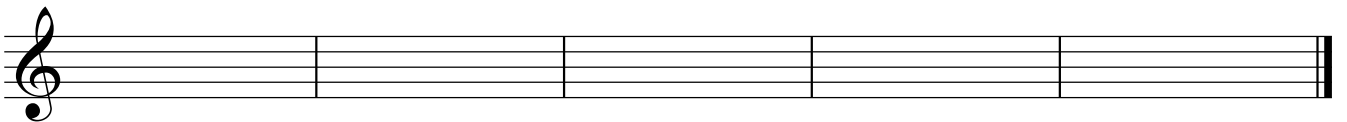
Quand la musique
est terminée,
on met une
double barre.



D'autres éléments servent à écrire la musique:

La mesure: c'est l'espace qu'il y a entre deux barres, ou entre la clé et une barre.
Les barres de mesures: elles servent à séparer les mesures.

1. Colorie chaque mesure d'une couleur différente.
2. Entoure la double barre.
3. Mets une croix sous les barres de mesures.



Les timbales