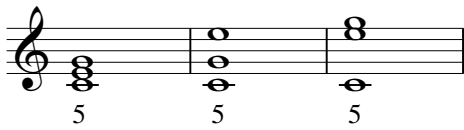


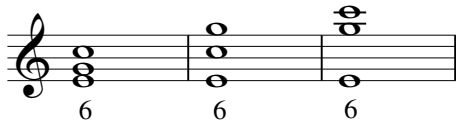
Les accords parfaits et leurs renversements

Un accord parfait comprend 3 sons. Il est composé de 2 tierces superposées, le tout formant une quinte juste. On dit qu'il est ainsi à l'état fondamental et son chiffre est 5.

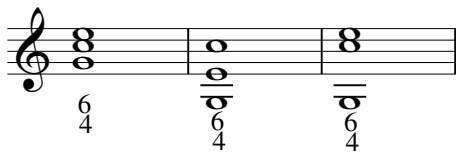


RAPPEL: Si la première tierce de l'accord est majeure, l'accord parfait est donc majeur.
Si la première tierce est mineure, l'accord parfait est donc mineur.

Lorsque c'est la tierce de l'accord qui sert de note de basse, on dit qu'il s'agit du 1er renversement. Il est composé d'une tierce et d'une sixte et se chiffre 6.

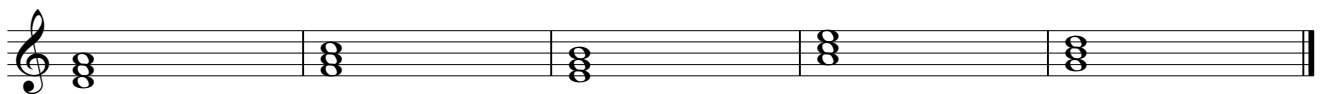


Lorsque c'est la quinte de l'accord qui sert de note de basse, on dit qu'il s'agit du 2e renversement. Il est composé d'une quarte et d'une sixte et se chiffre 6/4.



EXERCICES

Pour chaque accord, écris ses deux renversements et leurs chiffres.



Précise pour chaque accord s'il s'agit de l'état fondamental, du 1er renversement ou du 2eme renversement. Indique à chaque fois le chiffre.



Remets chaque accord à l'état fondamental.

